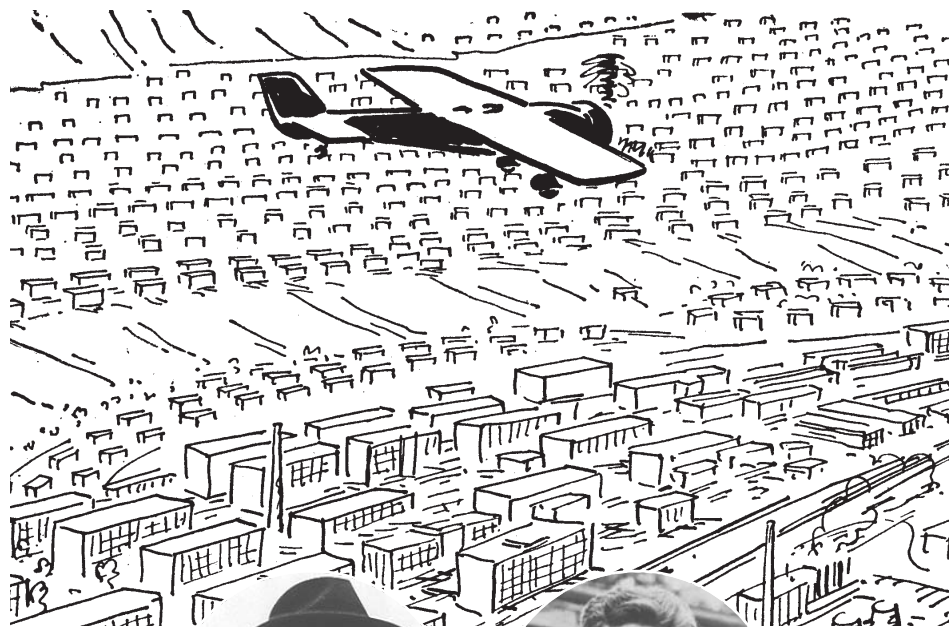


Zlín

budování Baťova zahradního města



1923–1932

starosta města



Tomáš Baťa



vedení firmy Baťa



Tomáš Baťa

architekti firmy Baťa: F. L. Gahura, V. Karfík, M. Lorenc

1924 Gahurův projekt „*Továrna v zahradách*“

1927, 1931 Gahurovy regulační plány města Zlína

1923–32 42 budov v továrním areálu

1924–32 1412 domků v zahradních čtvrtích:
Letná 1924–31, Nad Ovčírnou 1927–32, Zálešná 1927–28,
Podvesná 1928–33, Padělky 1928–30, Kúty 1931, Díly 1931–36,

1923–32 6 školních budov:
Zlínské Paseky 1924, Masarykova měšťanská 1928,
Zálešná dvoutrídni 1929, živnostenská (obch. akademie) 1931,
Masarykova obecná 1932, Letná 1932

1925–32 náměstí Práce:
sociální ústav 1926, tržnice 1926, Velké kino 1932

1926–31 sportoviště: stadion SK Baťa (u nádraží) 1926,
3 koupaliště – u elektrárny 1926, školní čtvrť 1931, u zámku 1931

1927 areál nemocnice

1928–32 6 internátů

1931–32 2 mrakodrapy: obchodní dům 1931, hotel Společenský dům 1932

1932 Lesní hřbitov

1932–1945

starosta města



Dominik Čipera

vedení firmy Baťa



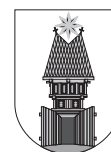
J. A. Baťa 1932–39



D. Čipera 1932–45



H. Vavrečka 1932–45



1934 Gahurův regulační plán aglomerace Zlín-Otrokovice

1933–42 27 budov v továrním areálu

1933–42 753 domků v zahradních čtvrtích:
(pokračování – Zálešná, Podvesná, Díly)
Lesní čtvrť 1940–42, Mokrý 1942

1933–40 7 školních budov:
Zálešná 1933, měšťanská jinojazyčná 1934, živnostenská 1935,
Zálešná 1937, Díly 1938, měšťanská (něm.) 1940,
průmyslová kolej Tomášov 1938

1933–38 skupina vzdělávacích institucí:
Památník T. Bati 1933, 2 budovy Studijních ústavů 1936, 1938

1934–39 sportoviště: stadion SK Baťa (naproti elektrárně) 1934,
2 koupaliště – Janušovice 1934, u továrny (Baťák) 1939

1939 rozšíření nemocnice

1933–37 2 internáty

1939 mrakodrap: správní budova 21



Památník Tomáše Bati



F. L. Gahura



Obchodní dům



Evangelický kostel



V. Karfík



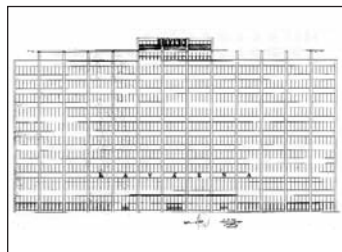
Správní budova fy Baťa



Škola na Letné



M. Lorenc



Návrh – hotel Společenský dům