

# ZLÍN

PRŮVODCE MĚSTEM A OKOLÍM



## ZLÍN – PRŮVODCE MĚSTEM A OKOLÍM

Jsou místa, která jsou si podobná jako vejce vejci. A pak je Zlín. Město, které přejdete pěšky, ale cestou poznáte kus světa. Funkcionalistické skvosty architektury i stovky červených cihlových domků. Zámek, hrad, mrakodrap i moderní kongresové centrum. Tovární areál firmy Baťa. Právě tady začala průmyslová revoluce a ještě se nezastavila. Dnes v této památkové zóně stojí původní výrobní haly i citlivě opravené prostory muzea či galerie. Nové firmy, kavárny, restaurace, služby.

Ve Zlíně máte chuť se zhluboka nadechnout. Ať se vydáte jakýmkoliv směrem, dojdete či dojedete k něčemu zajímavému. Ke slavným filmovým ateliérům, úžasné zoo v rozlehlém parku nebo k růžovému poutnímu kostelu. Zlín je inspirující místo, kde na svých smělych plánech pracují vědecké a výzkumné týmy zdejší univerzity. I ta nese jméno Tomáše Bati, podnikatele a vizionáře, jehož nadčasové myšlenky ovlivňují přístup k práci i k životu dodnes.

Náš průvodce do kapsy vám pomůže sladit krok s rytmem moderního Zlína a zastavit se na těch správných místech. Na množství zhlédnutých památek či jejich pořadí vůbec nezáleží. Naopak, budeme rádi, když všechno nestihnete – a brzy se k nám zase vrátíte!

nám. Míru 12, Zlín  
www.ic-zlin.cz

Budova zlínské radnice v centru města stojí už celé jedno století. Pro turisty a návštěvníky města je zajímavá nejen tím, že v přízemí se nachází turistické informační centrum. Velkoryse pojatá budova je prvním realizovaným dílem slavného architekta a sochaře Františka Lýdie Gahury, který svůj návrh přihlásil do celostátní soutěže ještě jako student. A vyhrál.

Když původní renesanční radnici se zájezdním hostincem zničil v létě roku 1921 požár, vedení města rozhodlo využít vítězný návrh. Náměstí tak získalo vskutku působivou a nadčasovou dominantu. Moderní architektura zařála do města první drápek a už se ho nepustila.

Zajímavým detailem budovy je i původní Gahurova socha kováře, která byla na severní stranu budovy osazena ve 30. letech. Dnes už se boční ulička nejmenuje Kovářská, ale Bartošova, socha je však stále na svém místě. Vyfoťte si ji!

*Víte, že...?*

**Tomáš Baťa byl ve svém předvolebním boji o post starosty města proti stavbě nové budovy radnice. Důvodem byly prý příliš vysoké náklady.**

nám. Míru 12, Zlín  
www.ic-zlin.cz



## 2 ZÁMEK ZLÍN

Soudní 1, Zlín  
www.kulturazlin.cz, www.zlinskyzamek.cz

4 ————— 5

## ZÁMEK ZLÍN 2

Soudní 1, Zlín  
www.kulturazlin.cz, www.zlinskyzamek.cz

Při prohlídce zlínského zámku určitě nebudete šoupat bačkorami. Většinu dávné historie si totiž budete muset jen představit. Třeba opevněnou gotickou tvrz z druhé poloviny 15. století, jejíž součástí byl gotický palác a vstupní věž. Máte to? A teďšup na začátek 19. století, kdy tu stál dobře vybavený a reprezentativní zámek. Čas běžel celá staletí. Poslední majitel Stefan Viktor Leopold Haupt von Buchenrode měl dlouhé jméno, a kromě zámku vlastnil rozsáhlé pozemky. I na potomka brněnských podnikatelů ale dolehla těžká doba. V roce 1929 prodal zámecký areál městu, v jehož čele stál starosta Tomáš Baťa. Zámek tehdy vypadal skoro stejně jako dnes. Napřed z něj byl Klubovní dům po vzoru anglických klubů. Ve velkorysých prostorách se lidé setkávali, debatovali. Později přibyla kavárna, restaurace, čítárny, muzeum a výstavní sály.

Dnes zámek hledá své další využití. Sídlí v něm kulturní a kreativní centrum Živý Zlín s cílem vdechnout zámku opět život. Pokud chcete nakouknout dovnitř, navštivte zdejší Galerii Václava Chada. Od roku 2014 zde vystavují díla významných osobností československé výtvarné scény.

*Víte, že...?*

Od konce 50. let se v prostorách zámku nacházely výstavní sály galerie a muzea, které se v roce 2012 přestěhovaly do 14|15 BAŤOVA INSTITUTU.



sad Svobody, park Komenského

V centru Zlína se nacházejí dva městské parky, které dříve tvořily jeden celek. Zelená plocha zůstala zachována, jen ji nyní protíná hlavní komunikace. Baťova představa zahradního města zabránila rozparcelování pozemků a výstavbě rodinných domů. I díky této prozíravosti je Zlín stále zelený a nabízí dostatek prostoru pro odpočinek jak v sadu Svobody u zámku, tak v parku Komenského podél ulice Školní. Oba parky ožívají kulturními a sportovními aktivitami například v době konání Zlín Film Festivalu.

**Sad Svobody** vznikl na místě původního anglického zámeckého parku, jehož atmosféra prostorem stále prostupuje. I když už v něm nenajdete rybníčky a obvodová zeď byla kvůli zpřístupnění parku veřejnosti rozebrána, síť chodníčků kolem květinových záhonů a posezení pod vzrostlými stromy využívají lidé už od roku 1930.

**Park Komenského** má zcela jinou atmosféru. Není to jen park, je to zázitek. Zelená zóna, kde je vstup na trávník povolen. Prostor, kde na hřišti zabavíte děti a kde si po dobrém jídle můžete lehnout pod stromy nebo si na lavičce vypít čerstvou kávu. V parku Komenského každý o pár let omládne. A pokud chcete být nejen krásnější, ale i chytřejší, projděte se parkem s mapkou zdejších stromů a dřevin. K dostání je zdarma v Turistickém informačním centru na radnici.

sad Svobody, park Komenského



Přirovnání „sekát to jako Baťa cvičky“ zná každý, i když vlastně není tak úplně přesné. Nejznámější zlínské podnikatelské rodině totiž záleželo nejen na rychlosti, ale také na kvalitě svých výrobků. První ševcovská dílna Baťa otevřela už v roce 1894 na hlavním náměstí ve Zlíně. V domě čp. 63 začali s výrobou papučí sourozenci Tomáš, Antonín a Anna Baťovi. Po šesti letech se firma přestěhovala blíž k nádraží, kde měla díky železnici lepší spojení se světem. Po návratu z první cesty do USA začal Tomáš Baťa v budoucím slavném továrním areálu s výstavbou budov číslovaných podle amerického vzoru. Díky Baťovým podnikatelským vizím se ve Zlíně dařilo nejen výrobě a obchodu, ale ožilo doslova celé město.

Historie má své vzlety, ale i pády. Přeskočme proto 2. polovinu 20. století a přenesme se raději rovnou do současnosti. Máte výjimečnou možnost si projít celý areál bývalých Baťových závodů, kde ještě narazíte na původní cihlové stavby, ale zároveň můžete obdivovat podášené rekonstrukce i zcela nové budovy s obchody, službami a komerčními prostory pro další generaci zlínských podnikatelů.

Jednou z otevřených budov je budova č. 44 CENTRUM ŘEMESEL. Základní myšlenkou tohoto centra je vytvořit platformu pro kreativitu, design, umění a vzdělávání, které bude veřejnost seznamovat hlavně s obuvnickým řemeslem.

**Víte, že...?**

**Se 14 miliardami prodaných párů bot je firma Baťa v Guinnessově knize rekordů jako největší prodejce a výrobce bot všech dob.**



Gahurova 292, Zlín  
[www.nadacetomasebati.cz](http://www.nadacetomasebati.cz)

V takové vile by chtěl žít každý. Rodinné sídlo zakladatele světoznámé obuvnické firmy Baťa neztratilo nic ze svého kouzla od doby, kdy bylo v roce 1912 postaveno. Vilu stojící uprostřed zahrady dokončil pro Tomáše Baťu architekt Jan Kotěra, zakladatel moderní československé architektury. Ve vile dnes sídlí Nadace Tomáše Bati. Pokud chcete nakouknout do Baťovy pracovny nebo obdivovat nadčasovou krásu interiéru v hale, je nutné si objednat prohlídku předem.

**Víte, že...?**

Tomáš Baťa chtěl, aby bylo ze všech místností v domě vidět na nedalekou továrnu. Jeho žena ale prosadila, že okna ložnice směřují na opačnou stranu.



Gahurova 292, Zlín  
[www.nadacetomasebati.cz](http://www.nadacetomasebati.cz)



Vavrečkova 7040, Zlín  
www.14-15.cz

Kdybyste měli z průmyslového areálu Zlína vidět jen jedinou stavbu, tak zamířte do 14|15 BAŤOVA INSTITUTU. Zvenčí můžete obdivovat citlivou rekonstrukci a propojení dvou dříve nevyužívaných továrních budov, původně postavených v letech 1946–1949. Pokud chcete ze Zlína skutečně skvělé selfie, tak platforma mezi oběma budovami je to pravé místo. Pak už je jen na vás, zda zamíříte do budovy 14, kde jsou expozice Muzea jihovýchodní Moravy a Krajské galerie výtvarného umění, nebo začnete v budově 15, kde sídlí krajská knihovna a kde se můžete občerstvit v kavárně, zajít si na přednášku či besedu nebo nakoupit designové dárečky.

Na prohlídku muzejních expozic si vyhradte rovnou celý den. Výstava Princip Baťa: Dnes fantazie, zítra skutečnost představuje historii obuvnické firmy do posledního detailu, včetně unikátní sbírky obuvi z celého světa nebo původní výrobní linky. Vlastní expozici tady mají i legendární cestovatelé Hanzelka a Zikmund a na své si přijdou i fanoušci zlínského filmového studia. Galerie láká do svých výstavních prostor nejen na umění od 19. století až do současnosti, ale i na zlínskou architekturu, urbanismus a průmyslový design.

#### TIP PRO DĚTI

Heslo zní: Bartošova herna. V této části muzea myslí především na děti, které tu najdou zábavné úkoly, a ještě se něco dozví. Dospělí si mezitím mohou prostudovat nevšední nářeční mapu Moravy. Budete z toho nachuchnutí!

Vavrečkova 7040, Zlín  
www.14-15.cz





třída Tomáše Bati 21, Zlín  
www.ic-zlin.cz, www.14-15.cz

A zase ten Baťa! Baťův mrakodrap zvaný Jednadvacítka prostě musíte vidět. Už pro ten jedinečný výhled ze střešní terasy. Kvůli zábavné jízdě páternosterem. Nebo kvůli technické lahůdce, jakou je Baťova pojízdná kancelář s umyvadlem, telefonem a klimatizací. Do ní můžete nahlédnout každý den, ale pokud se chcete i svést, je třeba si zážitek rezervovat, a to minimálně dva týdny předem.

Správní budovu firmy Baťa nechal postavit Jan Antonín Baťa podle projektu architekta Vladimíra Karfíka v letech 1936–1939. Impozantní 17poschoďový mrakodrap s výškou 77,5 m byl svého času druhou nejvyšší budovou ve střední Evropě. V budově bylo využito nejmodernějších soudobých technologií jako rychlovýtahy, klimatizační systém Carrier, telefonní ústředna Siemens, potrubní pošta nebo dodnes plně funkční páternoster. Od roku 2000 je stavba zařazena mezi památky české architektury 20. století. Dnes v ní sídlí Krajský a Finanční úřad Zlínského kraje.



*Víte, že...?*

J. A. Baťa svou pojízdnou kancelář ve skutečnosti nikdy nevyužil. Výtah byl zprovozněn na podzim roku 1939, kdy už žil v zahraničí.

Letná, Lesní čtvrť, Zálešná, Nad Ovčírnou, Podvesná, Díly

Kolonie typizovaných rodinných domků z červených cihel nechal ve Zlíně postavit Tomáš Baťa pro své zaměstnance. Rozvoj obuvnického průmyslu totiž přinesl potřebu rozsáhlé bytové výstavby, která nakonec dala městu charakteristický ráz. Na principu zahradního města vyrostla po roce 1923 nejdříve čtvrť Letná. Jako poslední vznikla po roce 1940 kolonie domků na Lesní čtvrti. Do roku 1945 bylo ve Zlíně postaveno neuvěřitelných 2210 baťovských domků. Když se s jejich výstavbou začalo, asi nikoho nenapadlo, že budou žádaným bydlením ještě za sto let.

*Víte, že...?*

Baťovské domky patří do městské památkové zóny. V současnosti jich město Zlín eviduje okolo 1900.



Velká čtyřka. To jsou čtyři výrazné budovy na náměstí Práce, které bývalo hlavním centrem společenského dění ve městě. **Velké kino** s kapacitou 2270 míst bylo největším kinem v předválečném Československu a pravděpodobně i ve střední Evropě. Nyní čeká na rekonstrukci, takže se do něj bohužel nepodíváte. Zato v bývalém Společenském domě z roku 1933 můžete i přespat a užít si výhledu na město. Budovu navrhl Miroslav Lorenc, dostavěna byla postupně podle projektu Vladimíra Karfíka. Dnes je budova společenského domu pojmenována **Hotel Zlín**.

První zlínskou výškovou budovou napodobující mrakodrapy byl devítipodlažní **Obchodní dům** z roku 1931, který byl jedním z největších a nejmoderněji vybavených obchodů v Československu. Na podzim roku 2018 prošla budova Obchodního domu rozsáhlou rekonstrukcí podle návrhu architekta Jaroslava Ševčíka, který vrátil fasádě původní členění okna a původní barevnost. Poslední a zároveň nejstarší ze čtyřky zajímavých staveb je **Tržnice**. Byla dokončena již v roce 1926. První tříetážový obchodní dům ve Zlíně byl o rok později doplněn o kinosál.

### Víte, že...?

**Obchodní dům ve Zlíně byl prvním místem v Československu, kde mohli zákazníci využít jezdící schody.**

**Sportovní nadšenci si mohli přijít na své při sportovních zápasech v boxu pořádaných přímo v prostorách Tržnice.**



# 10 GAHURŮV PROSPEKT A BAŤOVY INTERNÁTY

náměstí T. G. Masaryka

18

19

Může být fascinující něco, kde vlastně není nic? Pokud jde o **Gahurův prospekt**, tak zcela určitě. Zelený pás opticky propojuje lesy nad Zlínem s městskými parky v údolí. Když půjdete po betonových chodnících zapuštěných pod úroveň travnatých kopečků, můžete hledat nápis „pokaždé úplně jiná slova“ od Jiřího Valocha. Dolní část prospektu byla v roce 2013 přebudována tak výjimečným způsobem zlínskou kanceláří **element architects**, že vám možná slova dojdou úplně. Zvláště když se podíváte nahoru směrem k Památníku Tomáše Bati.

Tato oblíbená odpočinková zóna v centru města se začala formovat po roce 1931, kdy se Zlín velmi intenzivně rozvíjel a rostl. Autorem urbanistického návrhu byl František Lýdie Gahura. Volné prostranství v centru města sloužilo k odpočinku tisíců mladých zaměstnanců firmy Baťa, ubytovaných v **internátech** po obou stranách Gahurova prospektu. Jedna řada cihlových budov sloužila k ubytování chlapců, druhou řadu tvořily internáty dívčí. Na zelené ploše svahu mezi nimi se mladí lidé scházeli – a scházejí se dodnes. V mnoha bývalých internátech totiž sídlí školy a vzdělávací instituce.



# GAHURŮV PROSPEKT A BAŤOVY INTERNÁTY

náměstí T. G. Masaryka

# 10



náměstí T. G. Masaryka 2570, Zlín  
www.pamatnikbata.eu

Skleněný krystal. Tak se říká Památníku Tomáše Bati, jednomu ze symbolů Zlína. Po rekonstrukci v roce 2019 je památník znovu otevřen veřejnosti, takže můžete sami posoudit, proč věhlas tohoto architektonického skvostu přesahuje hranice města, kraje i celé České republiky.

Nejpůsobivější dílo architekta Františka Lýdie Gahury bylo postaveno v duchu zlínského funkcionalismu na počest tragicky zesnulého Tomáše Bati v roce 1932. Železobetonový skelet je kombinován se skleněnou výplní a vnitřní prostor je rozčleněn pouze sloupy a doplněn schodištěm ve tvaru písmene Z jako Zlín.



### Víte, že...?

Zde si můžete prohlédnout věrnou maketu letounu Junkers F-13ge, v němž tragicky zahynul Tomáš Baťa. V roce 2023 jsme si připomněli 90. výročí otevření této výjimečné budovy.

Nad Ovčírnou II/1295, Zlín  
fb: Infopoint baťovského bydlení

Baťovský domek z červených cihel je zlínským fenoménem. Pokud netušíte, co je to čtvrtdomek nebo půldomek, určitě se zastavte ve speciálním infopointu zaměřeném na informace o baťovském bydlení. Sídlí přímo v jednom z původních baťovských domků a dozvíte se zde mnoho zajímavostí o jedinečné architektuře obytných čtvrtí, které stavěla firma Baťa pro své zaměstnance.

Na modelech jednotlivých typů domků pochopíte, jak se v každém z nich žilo a pro koho byly určeny. A protože v téměř dvou tisících baťovských domků žijí Zlíňané dodnes, můžete se inspirovat nejzdařilejšími adaptacemi současných majitelů.

### Víte, že...?

Jednodomek s verandou byl součástí skupiny domků, které byly určeny pouze pro vysoce postavené pracovníky a jejich rodiny. Řada z nich ustoupila výstavbě budov internátů.



# 13 KONGRESOVÉ A UNIVERZITNÍ CENTRUM

náměstí T. G. Masaryka 5556, Zlín  
www.kc-zlin.cz, www.utb.cz

Futuristická budova kongresového centra je od svého otevření v roce 2010 dominantou a chloubou města. Výjimečné architektonické pojetí budovy nezapadá do tradičního funkcionalistického stylu ostatní zástavby. Přesto návrh zlínské rodačky Evy Jiříčné, světoznámé architektky a designérky, ctí původní dispozice prostoru a navazuje na nové univerzitní centrum v půdorysu písmene ypsilon. Komplex multifunkčních budov vyrostl vedle rušné třídy T. Bati a zaujme vás už z dálky. Čím blíže přijdete, tím víc zajímavostí můžete objevovat. Například 60 metrů dlouhou a 90 tun těžkou střechu kongresového centra, která svým tvarem připomíná jednobuněčnou řasu Rozsivku.

V kongresovém centru sídlí zlínská Filharmonie Bohuslava Martinů a koná se zde řada kulturních a společenských akcí. Pokud se na některou z nich vydáte, budete moci obdivovat i nevšední interiér budovy se speciálními akustickými úpravami. V druhé budově komplexu Evy Jiříčné působí rektorát Univerzity Tomáše Bati a své místo zde má i univerzitní knihovna.

*Víte, že...?*

**Původně na tomto místě stála trojkřídlá školní budova ve tvaru otevřené knihy, postavená v letech 1927–1928 podle projektu F. L. Gahury.**

22 ————— 23

# KONGRESOVÉ A UNIVERZITNÍ CENTRUM 13

náměstí T. G. Masaryka 5556, Zlín  
www.kc-zlin.cz, www.utb.cz



## 14 KOLEKTIVNÍ DŮM

Osvoboditelů 3778, Zlín  
[www.kulturazlin.cz/kolektivni-dum](http://www.kulturazlin.cz/kolektivni-dum)

Dokážete si představit bydlení v domě, kde se nájemníci společně stravují, sportují a relaxují, případně kde mají mladé rodiny i své jesle a mateřskou školu? Právě na tomto principu fungovaly takzvané kolektivní domy. V Česku najdete jen dva. Jeden stojí v Litvínově a druhý téměř v samém centru Zlína. Tento objekt je od roku 1958 zapsán na Seznam nemovitých kulturních památek ČR. Přízemí Kolektivního domu slouží především pro kulturní a vzdělávací akce pořádané kulturním a kreativním centrem Živý Zlín.



*Víte, že...?*

Kolektivní dům byl postaven na bývalé zahradě u vily J. A. Bati v místě, kde stával původně domek jeho maminky.

24

25

## VILA JANA ANTONÍNA BATI

# 15

ul. Osvoboditelů 187, Zlín  
*není veřejnosti přístupná, pouze na Den otevřených dveří ČRo*

Vila je trvalou připomínkou osobnosti Jana Antonína Bati, který po smrti nevlastního bratra Tomáše převzal řízení celého podniku. Se stavbou vily se začalo v roce 1926 a hned následující rok byla dokončena. Vila je příkladem velkorysejšího užití baťovské stavební estetiky, svým technickým vybavením i prostorovými možnostmi převyšovala standardy typového bydlení. Od roku 1951 začíná ve vile vysílat Československý rozhlas, od roku 2017 je sídlem Českého rozhlasu Zlín.

*Víte, že...?*

Tomáš Baťa se stavbou vily nesouhlasil. Vyžadoval, aby jeho nevlastní bratr žil stejně jako ostatní zaměstnanci ve firemním domku. Důsledkem rozporu byl i dočasný odchod Jana Antonína z firmy.



## 16 ŘÍMSKOKATOLICKÝ KOSTEL SV. FILIPA A JAKUBA

Sadová 149, Zlín  
www.farnostzlin.cz

Kostel sv. Filipa a Jakuba stojí na svém místě už od konce 14. století, kdy se s jeho stavbou začalo. Jako většina církevních památek i kostel prošel řadou přestaveb, ovšem ta největší, na začátku 19. století, kostel dokonce otočila. Původní orientace na východ se změnila na orientaci jižní, přičemž kostelní věž zůstala na svém místě. Dnešní podoba římskokatolického kostela pochází z 2. poloviny 19. století.



26

27

## MĚSTSKÉ DIVADLO ZLÍN

# 17

třída T. Bati 4091, Zlín  
www.divadlozlin.cz

První profesionální divadlo ve Zlíně vzniklo v roce 1946 jako kulturní zařízení n. p. Baťa s označením dílna č. 9472. Sídlo v budově dnešní Malé scény na Štefánikově ulici a až v roce 1967 se Divadlo pracujících, dnes Městské divadlo Zlín, dočkalo moderního zázemí v budově s proskleným průčelím s výhledem na kostel sv. Filipa a Jakuba.

*Víte, že...?*

Na místě současné budovy divadla stál do poloviny 30. let minulého století rodný dům Tomáše Bati.



## 18 EVANGELICKÝ KOSTEL

Slovenská 3063, Zlín  
www.zlin.evangnet.cz

Evangelický kostel ve Zlíně patří mezi nejzdařilejší sakrální stavby československé meziválečné architektury. Funkcionalistickou jednoduchostí dokonale zapadá do urbanistického kontextu baťovského Zlína, přestože nemá fasádu z červených cihel. Kostel navržený architektem Vladimírem Karfíkem byl postaven i díky podpoře firmy Baťa.



28 ————— 29

## HVĚZDÁRNA ZLÍN 19

Lesní čtvrť III 5443, Zlín  
www.zas.cz

Kde jinde byste měli pozorovat hvězdnou oblohu než právě tady, kde můžete využít pořádné dalekohledy, a ještě se dozvíte spoustu zajímavostí? Hvězdárnu už více než 70 let provozuje Zlínská astronomická společnost a pořádá zde populárně-naučné přednášky a besedy. Z hlediska nekonečnosti vesmíru je to směšně krátký čas, ale pro nadšené zlínské astronomy je to důvod k oslavě.

**Víte, že...?**

Původní hvězdárna byla zbourána při rekonstrukci Gymnázia Zlín, na jehož pozemku se nacházela. Nová hvězdárna byla postavena za tři roky jako provizorium a slouží dodnes.





## 20 ZIKMUNDOVA VILA

Žlebová 2894, Zlín  
www.zikmundovavila.cz

Nadační fond Zikmundova vila převzal péči o funkcionalistický dům známého cestovatele Miroslava Zikmunda, kterému původně učarovala především vzrostlá zahrada. Díky tomu se i vy můžete podívat dovnitř a obdivovat unikátní sbírku předmětů z cest, tisíce knih, krásný ohýbaný nábytek a další autentické vybavení z 50. let.

Dům v lokalitě zvané Nivy postavil v letech 1934–1935 Baťův podpůrný fond pro vládního radu dr. Josefa Janušíka. Dalším majitelem byl oscarový režisér Elmar Klos. Poté se vila stala domovem cestovatele Miroslava Zikmunda, který zde prožil sedmdesát let a hostil zde například Miloše Formana nebo Václava Havla.

*Víte, že...?*

Jen pár kroků od Zikmundovy vily se nachází vila jeho přítele Jiřího Hanzelky, kteří spolu vytvořili legendární cestovatelskou dvojici H+Z.



30 ————— 31

## ZIKMUNDOVA VILA 20

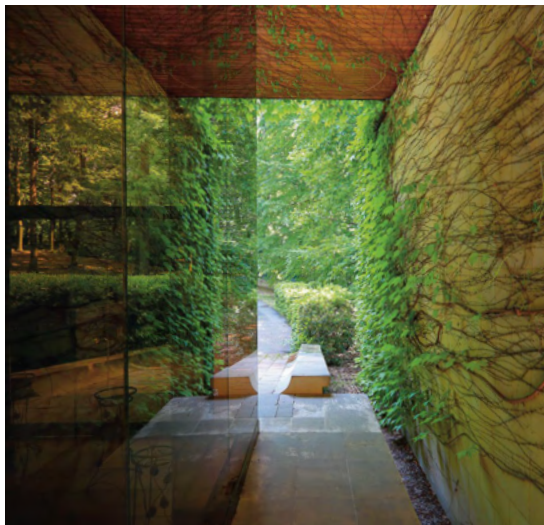
Žlebová 2894, Zlín  
www.zikmundovavila.cz



## 21 LESNÍ HŘBITOV

Filmová 412, Zlín  
[www.pohrebnictvizlin.cz](http://www.pohrebnictvizlin.cz)

Lesní hřbitov nechal zřídit Tomáš Baťa v roce 1931. Práci na neobvyklém projektu svěřil architektu F. L. Gahurovi, který je zde pochován, stejně jako režisérka a výtvarnice Hermína Týrlová, režisér a výtvarník Karel Zeman nebo cestovatel Miroslav Zikmund. Spodní část hřbitova tvoří židovský hřbitov. Mezi hroby pod stoletými stromy se můžete projít také s novým tištěným průvodcem s názvem *Ze země do země*, kterého získáte v Turistickém informačním centru na radnici.



### Víte, že...?

Mezi prvními pohřbenými byli zakladatel obuvnického podniku Tomáš Baťa a jeho pilot Jindřich Brouček, kteří tragicky zahynuli při pádu letadla 12. července 1932. Hroby zde mají i další členové Baťovy rodiny.

32 ————— 33

## KAPLE SV. VÁCLAVA 22

ul. Václavská, Zlín-Kudlov  
[www.zam.zlin.eu](http://www.zam.zlin.eu)

Funkcionalistická kaple sv. Václava dle návrhu architekta F. L. Gahury z roku 1929 je chráněnou památkou. Gahura se při návrhu nechal inspirovat holandským hnutím De Stijl. Kaple je dílem zlínského stavitele Josefa Jarcovjáka a interiér zdobí oltář se sochou sv. Václava.



## 23 FILMOVÉ ATELIÉRY ZLÍN, KABINET FILMOVÉ HISTORIE, FILMOVÝ UZEL ZLÍN

Filmová 174, Zlín | [www.filmovyuzel.cz](http://www.filmovyuzel.cz), [www.zlifest.cz](http://www.zlifest.cz), [www.ic-zlin.cz](http://www.ic-zlin.cz)

Zlín a filmový průmysl patří neodmyslitelně k sobě už od poloviny 30. let, kdy díky iniciativě firmy Baťa vznikly zdejší **Filmové ateliéry Zlín**. Nejprve sloužily pro účely firmy k natáčení reklamních snímků, později i filmů dokumentárních a výukových.

Zlínské ateliéry jsou známé také vynikající animovanou tvorbou a svá nejnámější díla zde vytvořili i světově vyhlášený režisér Karel Zeman nebo výtvarnice Hermína Týrlová. Později studio proslulo tvorbou filmů pro děti. Na základě spojení filmové a filmařské tradice vznikl v roce 1961 **ZLÍN FILM FESTIVAL**, který je nejstarší, největší a nejvýznamnější filmovou přehlídkou pro děti a mládež na světě.



34

35

## FILMOVÉ ATELIÉRY ZLÍN, KABINET FILMOVÉ HISTORIE, FILMOVÝ UZEL ZLÍN

23

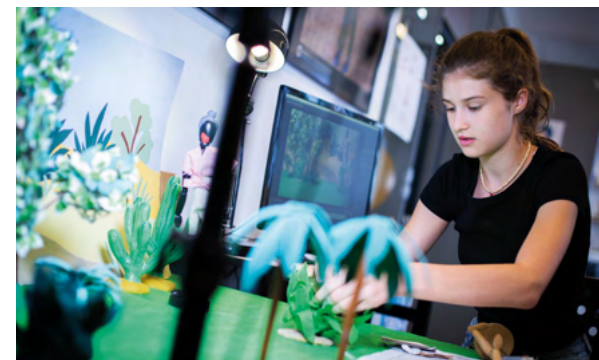
Filmová 174, Zlín | [www.filmovyuzel.cz](http://www.filmovyuzel.cz), [www.zlifest.cz](http://www.zlifest.cz), [www.ic-zlin.cz](http://www.ic-zlin.cz)

**Kabinet filmové historie** je unikátní expozicí artefaktů z historie zlínských ateliérů. Najdete zde autentické loutky populárních postaviček Pata a Mata nebo Ferdy Mravence, dekorace, rekvizity, fotografie. K vidění jsou také celé scény z animovaných filmů, výtvarné návrhy i osobní předměty tvůrců. Nechybí zde ani dobová filmová technika, např. cestovatelů Hanzelky a Zikmunda. Prohlídku je nutné objednat předem na webu [www.zlifest.cz](http://www.zlifest.cz).

**Filmový uzel Zlín** je zábavně-vzdělávací centrum se zaměřením na animovanou tvorbu. Popusťte uzdu fantazii a vytvořte si na workshopech animace svůj vlastní animovaný snímek. Naučíte se základy ploškové a prostorové stop-motion animace, vyrobíte si vlastní scénu a postavy z nejrůznějších materiálů. Navštívit můžete také filmovou kavárnu a ti nejmenší hernu prasátka Lojzika.

*Víte, že...?*

Práci ve zlínských filmových ateliérech si vyzkoušely také filmové hvězdy jako Vlasta Burian, Jindřich Plachta nebo Jiřina Štěpničková, kteří pro firmu Baťa natáčeli reklamní filmy.



Švermova 448, Zlín-Malenovice  
www.muzeum-zlin.cz

Kejklíře, šermíře i strašidla můžete potkat na hradě Malenovice, kde se konají zážitkové prohlídky, jarmarky a kulturní akce. Hrad byl sice původně postavený už ve 14. století, ale dnes v expozicích najdete i dotykové obrazovky se zábavnými kvízy. Nejkrásnější částí interiéru je malovaný sál, který vás doslova uchvátí svou výmalbou. Můžete také vystoupat na hradní věž a rozhlédnout se po okolí z ptačí perspektivy.

*Víte, že...?*

Na hradě najdete jedinečný unikát, kostru slonice Sumatry, která je jedinou vystavenou kostrou slona v České republice.



Švermova 448, Zlín-Malenovice  
www.muzeum-zlin.cz



## 25 CHRÁM NAROZENÍ PANNY MARIE VE ŠTÍPĚ

Zlín-Štípa  
[www.stipa.cz](http://www.stipa.cz)

Chrám Narození Panny Marie v místní části Štípa je jednou z nejvýznamnějších barokních památek kraje. Za soškou Panny Marie Štípské, která je umístěna na hlavním oltáři, putují věřící už od 14. století. Štípský areál s klášterem je součástí Evropské kulturní stezky sv. Cyrila a Metoděje a leží na spojnici poutních míst na Svatém Kopečku, Svatém Hostýně a na Velehradě.



38

39

## VĚTRNÝ MLÝN HOLANDSKÉHO TYPU VE ŠTÍPĚ 26

Pod Větrákem 130, Zlín-Štípa  
[www.ic-zlin.cz](http://www.ic-zlin.cz)

Větrný mlýn Větrák nebo také Kovářův mlýn byl postaven v letech 1858–1860 a je jedinou dochovanou památkou svého druhu v okolí Zlína. Tento zděný mlýn holandského typu je unikátní tím, že se dochoval i s původním technickým zařízením, na kterém se pracovalo ještě za 2. světové války. Po předchozí domluvě s majiteli je přístupný veřejnosti.



## 27 ZOO A ZÁMEK ZLÍN-LEŠNÁ

Lukovská 112, Zlín  
www.zoozlin.eu

Zlínská zoologická zahrada patří k nejoblíbenějším turistickým cílům a malí i velcí návštěvníci se do ní často vrací opakovaně. Zoo se rozkládá v malebném parku, v jehož středu se nachází pohádkový zámek, a nabízí dost prostoru pro zvířata z celého světa. Můžete si nakrmit mořské rejnoky a žirafy, pozorovat africké slony v novém výběhu nebo projít Jaguar Trek, největší voliéru supů či největší japonskou zahradu Mu-Shin v České republice.



### **TIP PRO DĚTI**

Děti potěší lanové centrum Lanáček, Cesta korunami stromů, jízda vláčkem či australský dětský koutek.

40 ————— 41

## ZOO A ZÁMEK ZLÍN-LEŠNÁ 27

Lukovská 112, Zlín  
www.zoozlin.eu



## 28 ZŘÍČENINA HRADU LUKOV

Lukov  
www.hradlukov.cz

Než vyšplháte nebo vyjedete na kole z obce Lukov až nahoru na kopec, budete sami možná trochu zříčení, ale za tu trochu námahy to rozhodně stojí. Hrad Lukov stával v podhůří Hostýnských vrchů už od počátku 13. století a jeho majitelem byl krátce i král Karel IV. Okolí je díky skalním útvarům velmi atraktivní lokalitou pro horolezce a vede tu i celá řada turistických tras a naučných stezek.



*Víte, že...?*

Pod hradem roste největší dub na Zlínsku. Stáří Valdštejnova dubu se odhaduje na nejméně 400 let. Podle pověsti ho zasadil někdejší majitel hradu Albrecht z Valdštejna.

42

43

TIPY NA VÝLETY



Kam vyrazit na výlet do přírody, kde si zasportovat nebo zažít trochu adrenalinu, zjistit jaké se zrovna konají akce a spoustu dalšího můžete objevit na

 [www.ic-zlin.cz](http://www.ic-zlin.cz)   [zlin.eu](https://www.facebook.com/zlin.eu)



Turistické informační centrum Zlín  
náměstí Míru 12  
Zlín 760 01  
+420 577 630 270  
[is@zlin.eu](mailto:is@zlin.eu)

Chcete objevit místa, která jsou spjatá se jménem Baťa? Pak se vydejte i za hranice Zlína prozkoumávat **Batův region!**

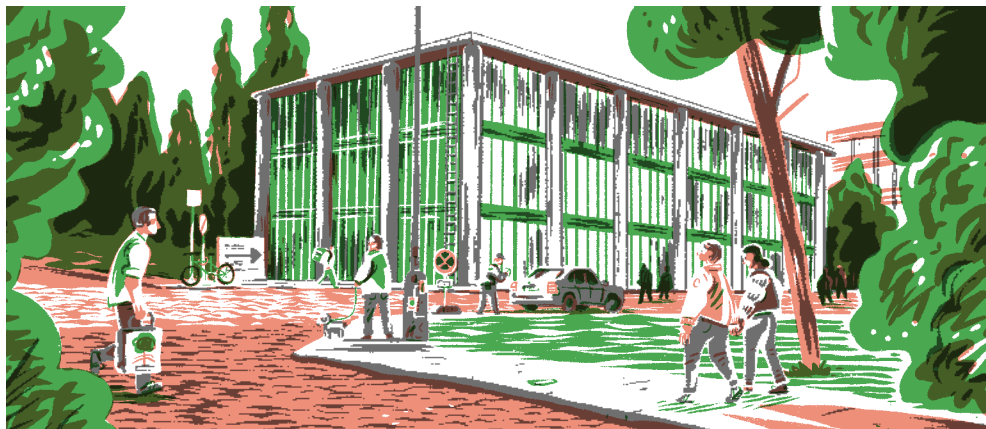


 [www.batuvregion.cz](http://www.batuvregion.cz)   [bataregion](https://www.facebook.com/bataregion)



aplikace  
Batův Zlín

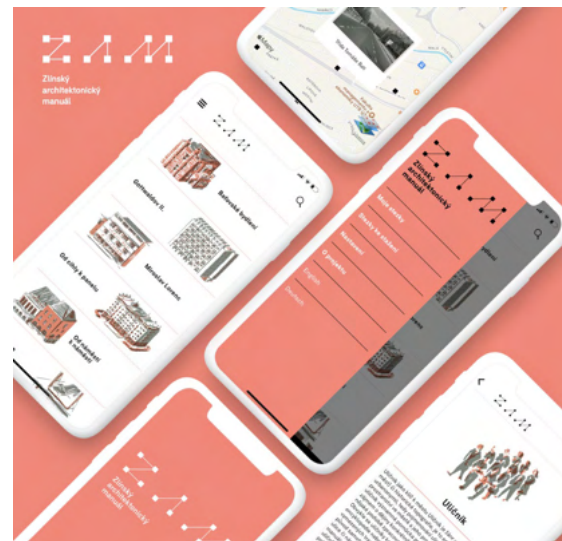
Chcete si projít město Zlín s průvodcem a dozvědět se informace, které jinde nevyčtete? Pak využijte pravidelných procházek po architektuře **ZÓNA ZLÍN**. Vybrat si můžete ze tří tematických tras – Plánované město, Bydlení u Bati a Továrna v zahradách.



web Zóna Zlín



Pokud jste nadšenci do architektury, pak navštivte web **ZAM – Zlínský architektonický manuál**, kde jsou online či ke stažení mapky tras, které vás provedou po zajímavých místech ve Zlíně. Pokud chcete vyrazit do terénu můžete si stáhnout offline aplikaci ZAM, která nabízí přes 15 naučných stezek doplněných bohatými informacemi, fotografiemi a audioprůvodcem.



aplikace ZAM / Android



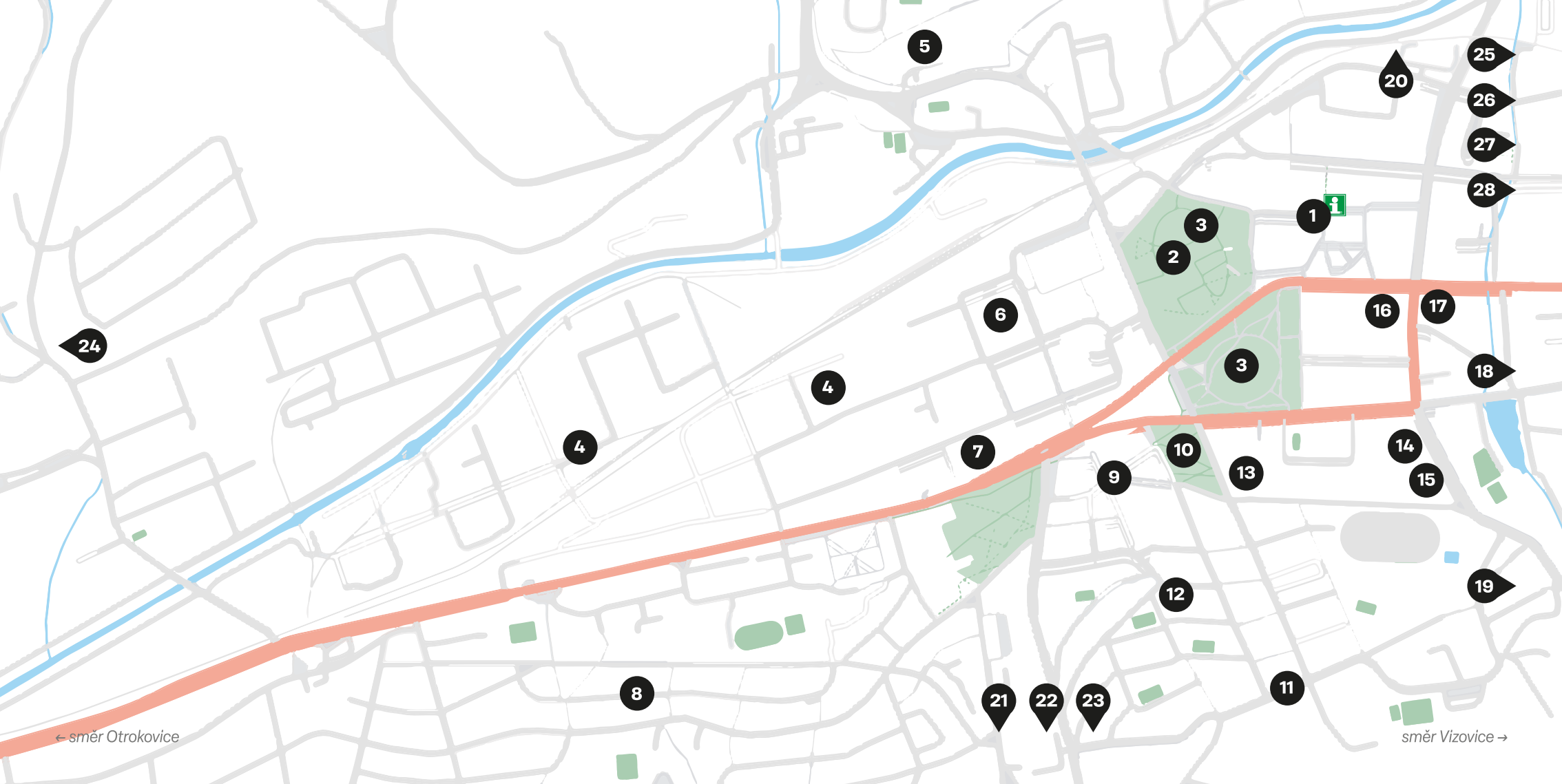
aplikace ZAM / iOS



web [zam.zlin.eu](http://zam.zlin.eu)







24

5

25

26

27

28

20

1



3

2

6

16

17

4

18

3

4

7

10

13

14

15

9

12

19

8

21

22

23

11

← směr Otrokovice

směr Vizovice →

# PRŮVODCE MĚSTEM A OKOLÍM

vydalo statutární město Zlín  
Odbor tiskový a cestovního ruchu  
2024

*2. vydání*

**text:** Barbora Janečková

**grafická úprava:** Silvie Jakubková

**zdroj:** Průvodce městem a okolím 2017, [www.ic-zlin.cz](http://www.ic-zlin.cz),  
Zlínský architektonický manuál (ZAM)

**fotografie:** archiv SMZ, Jsf Abb, Onomono Photography, Jan Salač,  
Martin Krajča, Martin Peterka, Dominik Bachůrek, archiv Nadace Tomáše  
Bati, archiv Zoo Zlín, archiv Filmový uzel Zlín, m-ARK, mcumedia.cz,  
Jiří Baran, archiv Zlínská astronomická společnost

**náklad:** 5 000 ks

**tisk:** KODIAK print s.r.o.

**ISBN:** 978-80-87766-33-0

*neprodejně*

[www.ic-zlin.cz](http://www.ic-zlin.cz)

